



T3 MAISON DESSAUX - ORLÉANS - VAL DE LOIRE

T3 MAISON DESSAUX - ORLÉANS

T3 pour 4 personnes de 64 m2 avec Jardinnet au
Centre historique d'Orléans

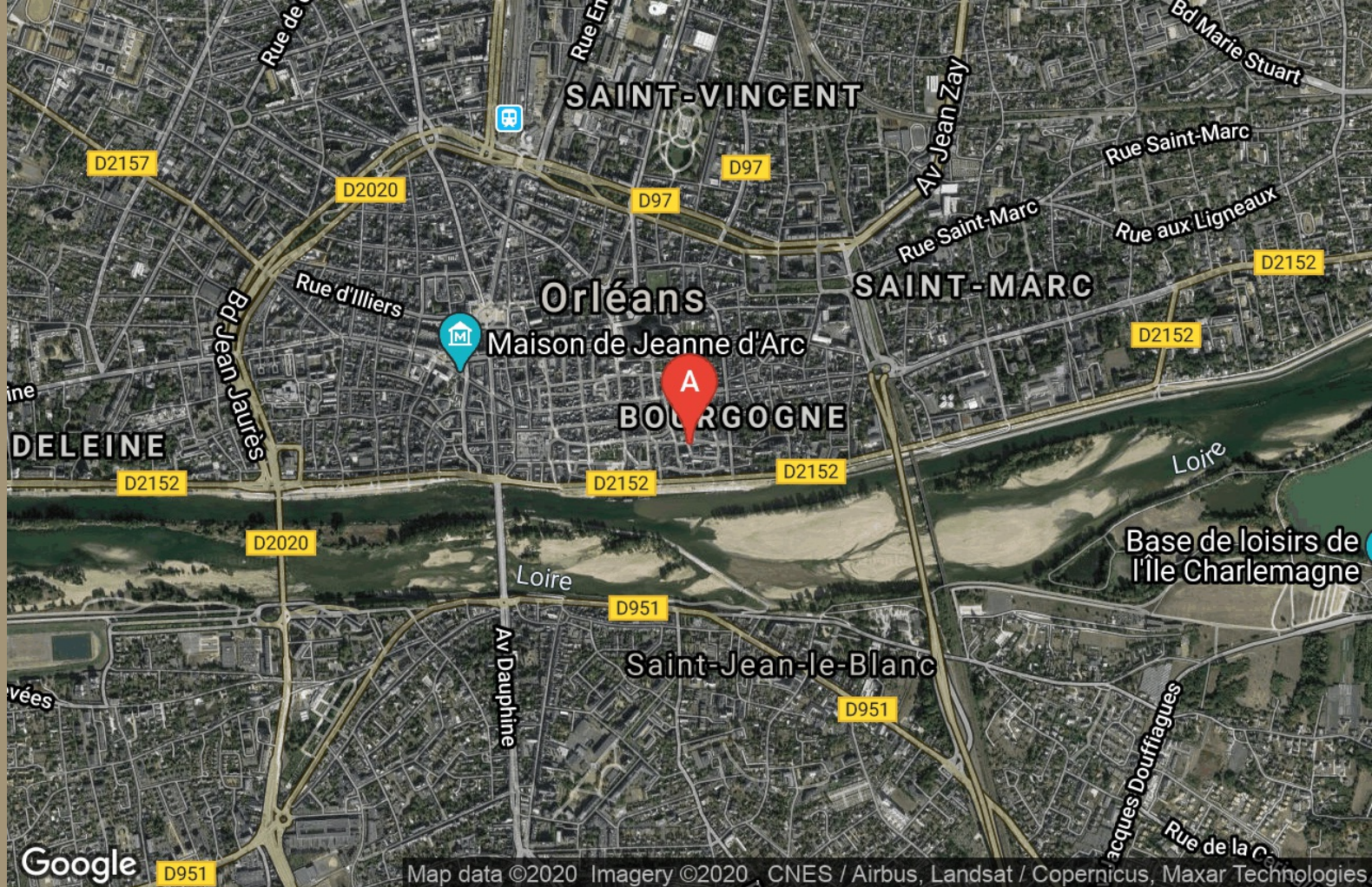
<https://t3-maison-dessaux-orleans.fr>



Pierre POUBEAU

☎ 07 50 82 18 85

A T3 Maison Dessaux - Orléans - Val de Loire : 2 Cloître Saint Pierre le Puellier 45000 ORLEANS





T3 Maison Dessaux - Orléans - Val de Loire

☆☆☆



Maison



4

personnes
(Maxi: 4 pers.)



2

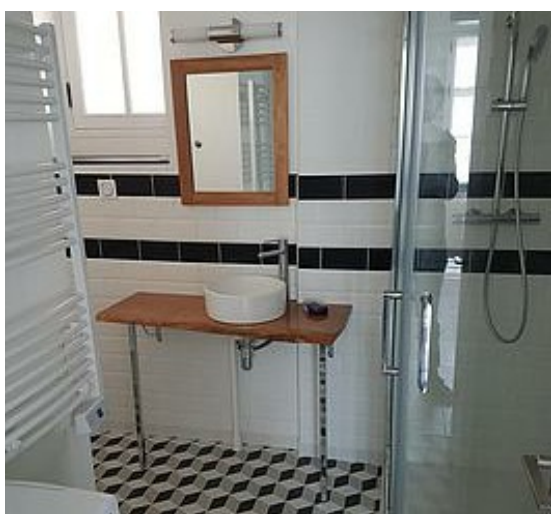
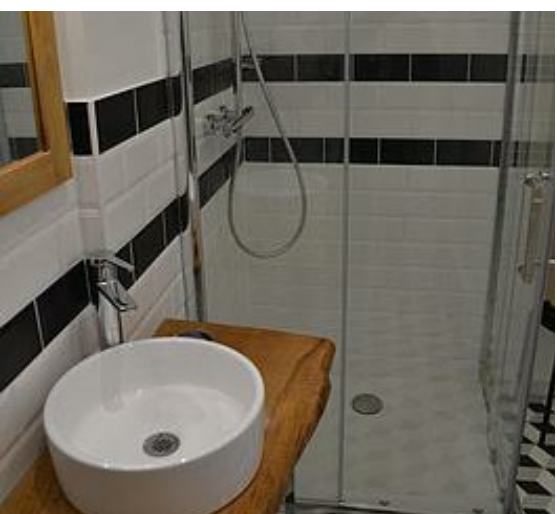
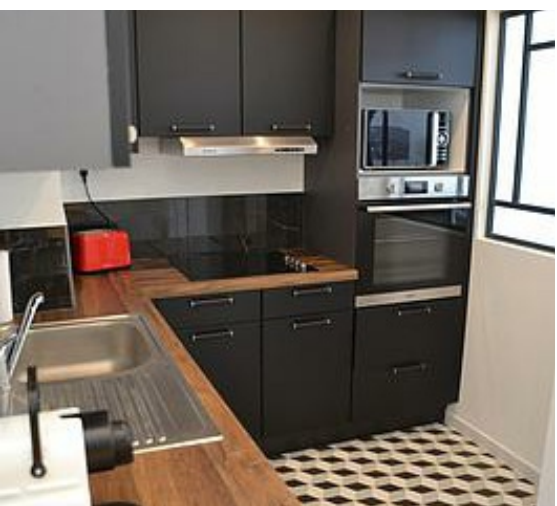
chambres



64

m²

Au sein d'une maison de maître réhabilitée « la maison Dessaux », ce logement de 64 m² classé 3 étoiles, entièrement rénové, de plain-pied avec une terrasse et un jardinet bénéficie d'une place de parking privée et d'un local à vélo dans une cour intérieure sécurisée. Idéalement situé à 100 m des bords de Loire, à 5 minutes à pied de la cathédrale, des restaurants, des cinémas et du centre ville. La pièce de vie de 26 m², lumineuse avec une belle hauteur sous plafond, donne sur le jardin et la terrasse. La cuisine séparée est entièrement équipée. Une salle de bain avec une douche à l'italienne et un lave linge. Le WC est séparé. La première chambre dispose d'un lit 160X200 et de grands rangements avec la possibilité d'un lit bébé. La seconde chambre dispose de deux lits simple et de grands rangements.



Pièces et équipements


<i>Chambres</i>	Chambre(s): 2 Lit(s): 3	dont lit(s) 1 pers.: 2 dont lit(s) 2 pers.: 1
<i>Salle de bains / Salle d'eau</i>	Salle(s) d'eau (avec douche): 1	
<i>WC</i>	WC indépendants	
<i>Cuisine</i>	Cuisine	
	Congélateur	Four
	Four à micro ondes	Lave vaisselle
	Réfrigérateur	
<i>Autres pièces</i>	Terrasse	
<i>Media</i>	Télévision	
<i>Autres équipements</i>	Lave linge privatif	
<i>Chauffage / AC</i>	Chauffage	
<i>Exterieur</i>	Jardin privé	Salon de jardin
	Terrain clos	
<i>Divers</i>		


Infos sur l'établissement

 *Communs* Entrée indépendante

 *Activités*

 *Internet* Accès Internet

 *Parking* Parking

 *Services* Nettoyage / ménage

 *Extérieurs*

A savoir : conditions de la location

<i>Arrivée</i>	L'heure d'arrivée dans ce logement se situe entre 15h et 19h
<i>Départ</i>	L'heure de départ au plus tard est à 12h
<i>Langue(s) parlée(s)</i>	
<i>Annulation/ Prépaiement/ Dépot de garantie</i>	Le dépot de garantie est de 500 Euros
<i>Moyens de paiement</i>	Cartes de paiement Chèques bancaires et postaux Espèces
<i>Ménage</i>	
<i>Draps et Linge de maison</i>	Draps et/ou linge compris
<i>Enfants et lits d'appoints</i>	Lit bébé
<i>Animaux domestiques</i>	Les animaux ne sont pas admis. Pas de fêtes ni de soirées. Appartement non fumeur

Tarifs

T3 Maison Dessaux - Orléans - Val de Loire

Nos tarifs et nos disponibilités sont actualisés sur notre site :
<https://t3-maison-dessaux-orleans.fr>



175 rue de Bourgogne • 45000 Orléans
Tél. 02 38 72 74 11

L'Hibiscus

☎ 02 38 72 74 11

175 rue de Bourgogne

🌐 <http://www.hibiscus-restaurant.com/>

0.1 km
📍 ORLEANS



Le chef Benoit Doraphé, désireux de rentrer sur ces terres Normandes a quitté l'Hibiscus. Après une année de complicité professionnelle le chef confié à Céline sa responsable de salle, les clés du restaurant. Céline et Alban seront ravis de vous accueillir.



Le Lièvre Gourmand

☎ 02 38 53 66 14

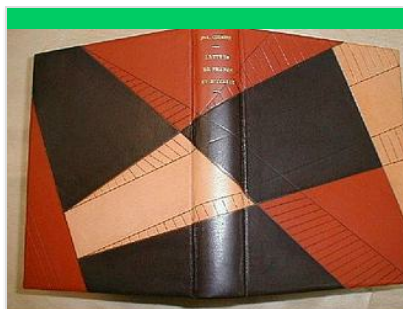
28 quai du Châtelet

🌐 <http://www.lielievregourmand.com>

0.2 km
📍 ORLEANS



Le Lièvre Gourmand, restaurant gastronomique, vous accueille à Orléans au 28 quai Châtelet. Classé 1 étoile au Guide Michelin, il est ouvert tous les jours, sauf les lundis, mardis et mercredi midi. Le restaurant le Lièvre Gourmand vous propose une cuisine gastronomique moderne et créative dans un cadre confortable au style épuré.



Reliure Dorure Ferrière

☎ 0238627547

9 RUE POTHIER

🌐 <http://reliure-ferriere.fr/>

0.2 km
📍 ORLEANS



Installé à Orléans depuis 1982, Monsieur FERRIERE propose des reliures et dorures traditionnelles, des travaux de restauration, du cartonnage et de la pose de cuir.



Balades et découvertes en bateau sur la Loire

☎ 06 95 02 20 62

Quai du Châtelet

🌐 <http://www.balade-bateau-orleans.com>

0.2 km
📍 ORLEANS



Partez à la découverte de la Loire, le dernier fleuve sauvage de France, à bord de l'Épinoche. Plusieurs balades vous sont proposées : balade Fleuve sauvage à la découverte de l'écosystème ligérien ; balade sur le thème de Jeanne d'Arc ; balade autour de l'Histoire d'Orléans...



Navette fluviale entre Orléans et la base de loisirs de l'île Charlemagne

☎ 06 95 02 20 62

Quai du Châtelet

🌐 <https://www.balade-bateau-orleans.com>

0.2 km
📍 ORLEANS



Ce service, reliant la rive droite et la rive gauche de la Loire, sera disponible du samedi 20 juin au samedi 30 août 2020, avec Balades et Découvertes en Bateau sur la Loire. Durant cette période BatOloire desservira 3 points : le quai du Châtelet, le « Cabinet Vert » et rejoindra le Parc de Loire avec un point d'embarquement à l'île Charlemagne. À l'aller ou au retour, la ligne IC vous permet également de faire la liaison entre le centre-ville d'Orléans et l'île Charlemagne. Sur le parcours, embarquements et débarquements peuvent se faire désormais : du quai du Châtelet, au « Cabinet Vert » et au Parc de Loire sur l'île Charlemagne. Au total 3 allers-retours seront proposés par jour durant toute la saison.



La Chasse au Trés Orléans

Jardin de la charpenterie

<https://www.lachasseautresorleans.fr/>

0.2 km
ORLEANS



Vous aimez le patrimoine ? Les enquêtes ? Vous voulez faire une activité de groupe ludique ? Rejoignez nous pour percer les mystères de notre jeu de piste... Sous forme d'enquête amusante, notre chasse au trésor vous permettra de découvrir le patrimoine d'Orléans, ainsi que des commerces locaux bien sympathiques ! Sur le chemin, vous regarderez la ville comme vous ne l'avez jamais vue et vous découvrirez des anecdotes à raconter à vos amis. Entre lieux typiques et monuments insolites, cette chasse au trésor vous dépaysera.



Circuit découverte du centre d'Orléans

Place de l'Etape

0.5 km
ORLEANS



Ce parcours vous fait découvrir les principaux sites patrimoniaux d'Orléans, Ville d'Art et d'Histoire.



Bords du Loiret

02 38 69 83 00

<http://www.olivet.fr>

4.3 km
OLIVET



Petites promenades ou grandes randonnées peuvent commencer le long de la rivière au sentier des Prés et se poursuivre par les sentiers des Martinets, de la Mothe, des Tacreniers et de la Fosse-Marion. Le parcours permet de découvrir : les moulins, témoins d'une activité économique antérieure, aujourd'hui transformés en maisons d'habitation, les gares à bateaux très typiques, les grandes propriétés.



Réserve naturelle de Saint-Mesmin

02 38 56 90 63

<http://www.loiret-nature-environnement.fr>

6.2 km
SAINT-PRYVE-SAINT-MESMIN



Située 4 km à l'aval d'Orléans, la réserve naturelle de Saint-Mesmin s'étend sur 263 ha, auxquels s'ajoute un périmètre de protection de 90 ha, et englobe la pointe de Courpain (boisement alluvial situé au confluent de la Loire et du Loiret) et les îles de Mareau. Beaucoup plus vaste, elle protège une flore, une faune et des milieux naturels très représentatifs de la Loire moyenne sur 9 km.

Mes recommandations (suite)

Activités et Loisirs

Loiret balades

OFFICE DE TOURISME ORLÉANS VAL DE LOIRE
WWW.TOURISME-ORLEANSMETROPOLE.COM



Map data ©2020

: Restaurants : Activités et Loisirs : Nature : Culturel : Dégustations

Mes recommandations (suite)

Activités et Loisirs

Loiret balades

OFFICE DE TOURISME ORLÉANS VAL DE LOIRE
WWW.TOURISME-ORLEANSMETROPOLE.COM



Map data ©2020

: Restaurants : Activités et Loisirs : Nature : Culturel : Dégustations